



Kanepi Vallavalitsus  
vald@kanepi.ee  
Turu põik 1  
63101, Põlva maakond, Kanepi vald,  
Kanepi alevik

Teie 22.08.2025 nr 4-7/2025/33-1

Meie 16.09.2025 nr 7.1-2/25/14863-2

### **Kanepi vallas riigiteel nr 18168 uute bussipeatuste tähistamise kooskõlastamine**

Olete teavitanud meid uute bussipeatuste rajamise vajadusest Põlva maakonnas Kanepi vallas Sirvaste külas riigiteele nr 18168 Saverna-Jõksi tee (edaspidi *riigitee*), orienteeruvalt km 4,56 mõlemal pool teed. Bussipeatuste asukohad on tähistatud Maa- ja Ruumiameti ortofoto väljavõttel (Lisa 1).

Peatused on kavandatud riigiteele, mille liiklussagedus ja mõjupiirkonnas elavate elanike arv on väike. Eeldame, et olete kaasanud bussipeatuste asukoha valimisse kohalikud elanikud ja võtnud kuulda nende arvamust.

Tuginedes liiklusseaduse § 7<sup>1</sup> lg 2 alusel kehtestatud majandus- ja taristuministri määruse „Tähistatavate teede liigid, juhatus- ja teeninduskohamärkide paigaldamise kord ning sihtpunktidele viitamise süsteem“ § 2 ja 9 sätetele ning esitatud taotlusele **kooskõlastame bussipeatuste asukohad riigitee km 4,57** (vasakul pool Joonis 1) **ja km 4,61** (paremal pool, Joonis 2), **ootealade ehitamise ja liiklusemärgide 541a paigaldamise järgmistel tingimustel.**

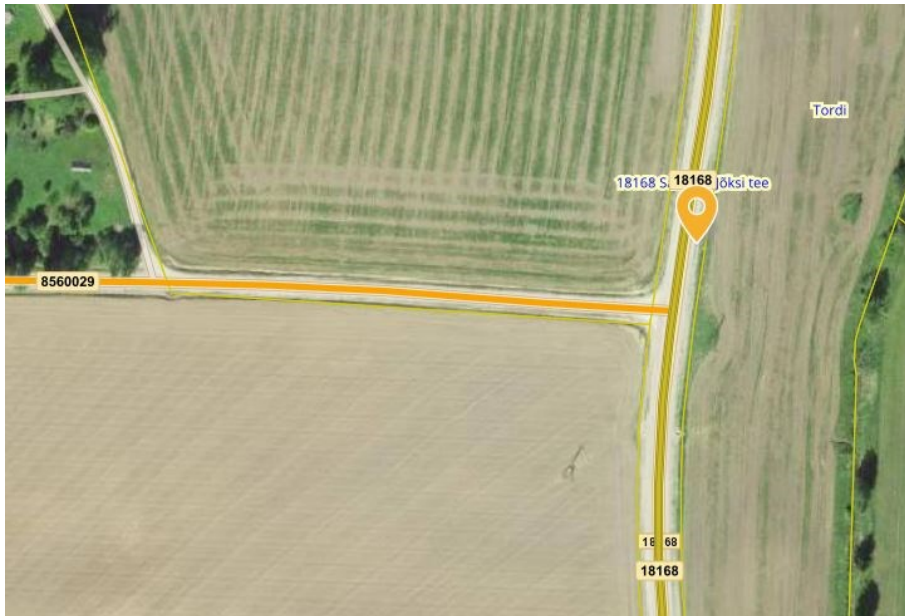
1. Ooteala rajamine.
  - 1.1 Bussi ootajatele tuleb peatustesse kavandada ooteala (kruuskate koos kasvupinnase eemaldamisega) ning kitsa teepeenra korral näha ette trupp või laiendus vastavalt meie tüüpjoonisele Lisa 2.
  - 1.2 Ootealade rajamiseks ja märkide paigaldamiseks tuleb meie käest ([maantee@transpordiamet.ee](mailto:maantee@transpordiamet.ee)) taotleda liiklusvälise tegevuse luba.
  - 1.3 Kui ooteala rajatakse erakinnistutele, siis tuleb kokkulepped kinnistute omanikega sõlmida Kanepi Vallavalitsusel.
2. Liiklusemärgidega seotud tingimused.
  - 2.1. Liiklusemärgid valmistada vastavalt standardi EVS 613 „Liiklusemärgid ja nende kasutamine“ ning „[Riigiteede liikluskorralduse juhendi](#)“ nõuetele.
  - 2.2. Märkidele kanda peatuse nimi (nime määrab kohalik omavalitsus).
  - 2.3. Märk paigaldada ooteala taha, ooteala selle otsa juurde kuhu jääb peatuva bussi esiüks.
  - 2.4. Märgi alumise serva kõrgus ooteala kattest minimaalselt 2,2 m.
3. Üldised tingimused liiklusemärgide paigaldamiseks riigiteele.
  - 3.1. Liiklusemärgid peavad olema paigaldatud vastavalt EVS 613 nõuetele.
  - 3.2. Märgi paigaldaja ja ooteala ehitaja on kohustatud välja selgitama riigitee muldes

olevad tehnovõrgud ja kooskõlastama tegevused võrgu kaitsevööndis võrguvaldajaga.

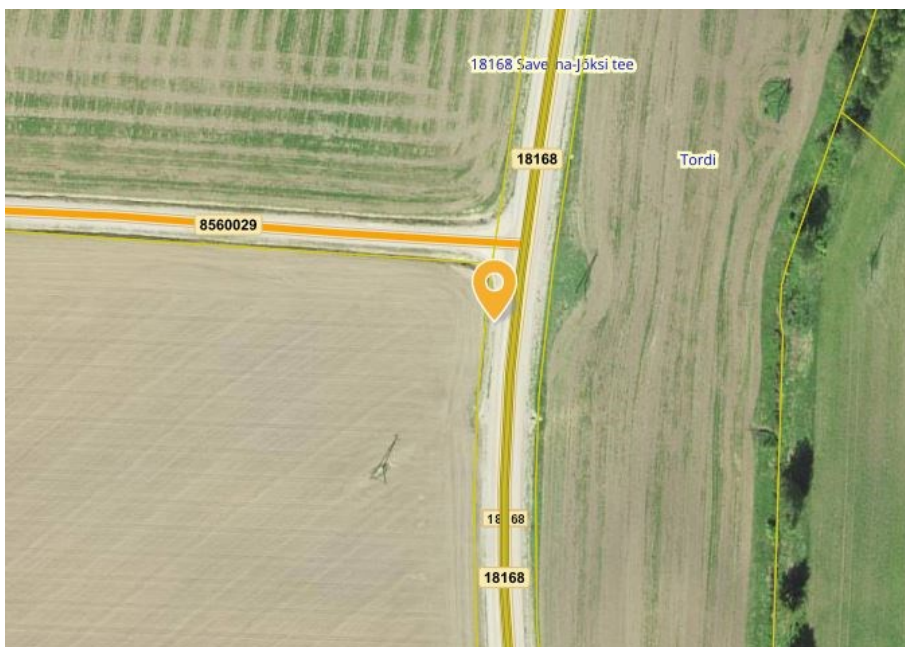
3.3. Märkide valmistamise ja paigaldamisega seotud kulud kannab nende omanik.

3.4. Pärast liiklusmärkide paigaldamist tuleb meid teavitada tööde lõpetamisest ning 5 tööpäeva jooksul esitada need meie esindajale ülevaatamiseks ([maantee@transpordiamet.ee](mailto:maantee@transpordiamet.ee)), et võimalikud paigalduspuudused saaksid operatiivselt likvideeritud ning uute peatuste asukohad kantud Riiklikusse Teeregistrisse.

3.5. Pärast vajaduse möödumist (peatuse likvideerimist) tuleb märgid eemaldada.



*Joonis 1. Bussipeatuse asukoht riigitee 18168 km 4,57 (vasakul), väljavõte Maa- ja Ruumiameti geoportaalist*



*Joonis 2. Bussipeatuse asukoht riigitee 18168 km 4,61 (paremal), väljavõte Maa- ja Ruumiameti geoportaalist*

Me ei võta endale kohustusi seoses uute bussipeatuste rajamisega, sh peatusetaskute, peenralaienduste, platvormide, istepinkide vms ehitamine. Vajadusel tuleb sellised tööd finantseerida kohalikul omavalitsusel.

Kui ei täideta eespool loetletud tingimusi, siis on meil vastavalt haldusmenetluse seaduse § 66 lg 2 punktile 1 õigus tunnistada luba kehtetuks.

Käesolev otsus jõustub teatavakstegemisest. Otsuse kohta on võimalik esitada meile vaie (Transpordiamet, Valge 4/1, 11413 Tallinn, [maantee@transpordiamet.ee](mailto:maantee@transpordiamet.ee)) haldusmenetluse seaduses või kaebus halduskohtule halduskohtumenetluse seadustikus sätestatud korras 30 päeva jooksul.

Lugupidamisega

(allkirjastatud digitaalselt)

Tuuli Tsahkna

peaspetsialist

planeerimise osakonna kooskõlastuste üksus

Lisad:

1. Bussipeatuse paiknemiskaart\_Sirvaste küla\_Tordi
2. Bussipeatuse ooteala

Tuuli Tsahkna

58073001, [Tuuli.Tsahkna@transpordiamet.ee](mailto:Tuuli.Tsahkna@transpordiamet.ee)